



**PRÉFET
DE L'ORNE**

*Liberté
Égalité
Fraternité*

**SÉCURITÉ
ROUTIÈRE VIVRE,
ENSEMBLE**

FORMULAIRE DE DEMANDE D'ATELIERS SECURITE ROUTIERE Année 2024

COORDONNÉES DU PORTEUR DE PROJET

Porteur du projet (commune, association, entreprise) :

Représenté par : _____

Téléphone : _____

Courriel (de la personne référente) : _____

PRÉSENTATION DE L'ACTION

Titre de l'action : _____

Dates : _____

Horaires : _____

Lieu de l'action : _____

Description de l'action : _____

Enjeux de sécurité routière retenus

Les nouveaux modes de mobilité dite « douce »	
Les conduites à risques	
Le risque routier professionnel	
Les deux-roues motorisées	

Public visé :

cible	Enfants	Collégiens	Jeunes Adultes (18-24 ans)	Adultes	Seniors (65 ans et +)
Nombre de personnes attendues par cible					

DEMANDE DE MISE À DISPOSITION

1 - Moyens humains (indiquer le nombre d'intervenants souhaités)

Si le nombre d'intervenants est inférieur au nombre d'outils souhaité (liste du matériel demandé), expliciter la formation des personnes qui animeront les outils excédentaires :

Mise à disposition d'Intervenant Départemental de sécurité routière (IDSR) bénévoles formés à l'usage des outils et à la transmission de messages de sécurité routière et sollicités par le Bureau de la Sécurité Routière en vue de la participation à des actions.	
--	--

Le(s) repas de(s) intervenant(s) est à la charge de l'organisme demandeur lorsque l'action est sur la journée ou en soirée.

Si un intervenant intervient sur votre action, sa présence vous sera confirmée et ses coordonnées vous seront transmises. Vous devrez désigner une personne de l'organisation pour l'accompagner lors de son intervention, notamment en milieu scolaire.

il vous est demandé de prendre contact avant la date de l'action afin d'échanger sur les modalités pratiques et le contexte de l'action.

2 - Documentation (indiquer le nombre d'exemplaires de la documentation souhaitée)

La fourniture de documentation est gratuite. Pour les quantités supérieures à 50 exemplaires, demander minimum trois semaines à l'avance pour permettre la commande.

Observation :

Signature demandeur

l'agent du bureau de la Sécurité Routière



THÉMATIQUE ALCOOL

Lunettes et parcours alcoolémie



Le parcours alcool est composé d'un tapis, d'obstacles et accessoires et de lunettes déformantes simulant les effets de l'alcool. Par leurs effets, ces lunettes créent une distorsion visuelle qui augmente la sensation de confusion et altère directement l'équilibre. Elles peuvent servir dans des exercices de la vie courante, pour simuler une ouverture de cadenas avec une clé, ramasser un objet par terre, chercher un objet ou un document dans un sac.

Lunettes disponibles :
Alcool 0.5g/l jour + fatigue
Alcool 1.5 g/l jour + fatigue
Alcool 1.7 g/l jour
Alcool 1.7 g/l nuit
Alcool 0.2 g/l jour
Alcool 0.5-0.8 g/l jour
Alcool 0.5-0.8 g/l nuit



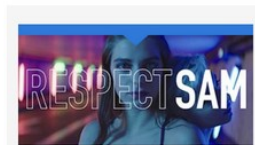
THÉMATIQUE ALCOOL

Ethylotests électroniques



Les éthylotests électroniques peuvent être mis à disposition des organisateurs d'événements festifs afin de vérifier si les participants à la soirée sont en capacité de conduire.

L'utilisation de cet appareil avec des embouts individuels, est assortie d'une discussion pour estimer la consommation, chercher des solutions (dormir sur place, appeler un proche) et responsabiliser l'usager



Coordination sécurité routière de l'Oise

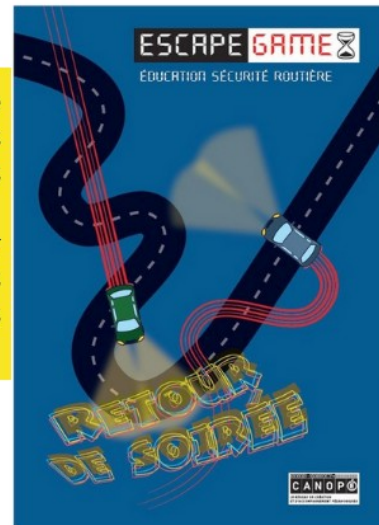
NOUVEAUTÉ :

ESCAPE GAME SECURITE ROUTIERE

Atelier Quizco

Cet escape game pédagogique propose une immersion dans une fiction proche du quotidien des usagers de la route. Dans un temps limité les participants sont invités à collaborer pour résoudre des énigmes liées aux enjeux actuels de sécurité routière.

A la suite du jeu, une phase d'échange est nécessaire pour revenir sur des notions soulevées par le jeu et pour structurer les connaissances autour des facteurs de risques routiers et de leurs perceptions.



Coordination sécurité routière de l'Orne

THEMATIQUE STUPEFIANTS :

THÉMATIQUE STUPÉFIANTS

Lunettes et parcours stupéfiants

Le parcours stupéfiants est composé d'un tapis, d'obstacles et accessoires et de lunettes déformantes simulant les effets des stupéfiants. Par leurs effets, ces lunettes créent une distorsion visuelle qui augmente la sensation de confusion et altère directement l'équilibre. Elles peuvent servir dans des exercices de la vie courante, pour simuler une ouverture de cadenas avec une clé, ramasser un objet par terre, chercher un objet ou un document dans un sac.

Lunettes disponibles :
Cannabis
Drogues



Coordination sécurité routière de l'Orne



THÉMATIQUE STUPÉFIANTS

Atelier Fatal Vision

L'atelier Fatal vision permet de simuler plusieurs déficiences associées à l'utilisation de marijuana récréative comme par exemple la réduction de la perception de l'information sensorielle ou un ralentissement du temps de réaction.

3 activités composent cet atelier : le lancé de balle, le labyrinthe et souvenir de la route avec tapis à grille.

Chacun de ces ateliers permet de démontrer l'impact de la consommation de marijuana sur la conduite.



Lunettes Fatal Vision

6 balles pour l'atelier 1

Labyrinthes imprimés et stylos lumineux pour l'atelier 2

tapis à grille et 12 lampes clignotantes pour l'atelier 3



Coordination sécurité routière de l'Orne

THEMATIQUE VITESSE ET DISTANCES DE FREINAGE :

THÉMATIQUE VITESSE ET DISTANCE DE FREINAGE

Logiciel réactiomètre



Le réactiomètre est un logiciel qui permet de mesurer un temps de réaction et d'afficher la distance et le temps de freinage, la distance et le temps total d'arrêt et la vitesse d'impact sur un obstacle.

Cet atelier permet d'évoquer les effets de l'utilisation d'un distracteur, ou la consommation d'alcool et de drogues sur le temps de réaction et donc sur la distance de freinage.





Coordination sécurité routière de l'Orne





THEMATIQUE CODE DE LA ROUTE :

CODE DE LA ROUTE

Atelier Quizco



Cet atelier est composé d'une valise comprenant 40 télécommandes et 3 clés USB.

Ces outils permettent de réviser les notions du code de la route de façon ludique :

- tests généraux
- piétons, cyclistes, passager
- séniors













Coordination sécurité routière de l'Orne

THEMATIQUE EQUIPEMENT DE SECURITE :

THÉMATIQUE ÉQUIPEMENT DE SECURITE

Le Test au choc adulte

Le test au choc pour les adultes permet de sensibiliser les automobilistes au port de la ceinture de sécurité. Les intervenants qui animent cet atelier démontrent l'importance de la ceinture et conseillent les usagers pour bien s'attacher, afin de résister aux forces qui propulsent le passager vers l'avant lors d'un choc ou d'un freinage. Cet outil simule un choc à la vitesse de 7 km/h.



Coordination sécurité routière de l'Orne



THÉMATIQUE ÉQUIPEMENT DE SECURITE

Le Test au choc enfants

Le test au choc pour les enfants permet de sensibiliser les automobilistes au bon usage des dispositifs de retenue pour enfants, autrement dit "sièges auto". Les intervenants qui animent cet atelier démontrent l'importance des sièges auto et leurs catégories selon l'âge. Des mannequins sont placés sur le simulateur pour montrer la force qui propulse le passager vers l'avant lors d'un choc ou d'un freinage.



Coordination sécurité routière de l'Orne

THEMATIQUE PIETONS :

THÉMATIQUE PIÉTONS

Le Buggy Brousse



L'atelier Buggy Brousse est disponible pour vos actions auprès des enfants. Il est composé d'un circuit de 48 m² représentant la ville, de 7 voitures dont un véhicule de pompiers, d'un car scolaire, 10 panneaux hauteur 100 cm, 2 feux tricolores automatiques.

Un totem et un guide d'activité vous permettent une facile prise en main de cet atelier proposé aux enfants jusqu'à 12 ans.



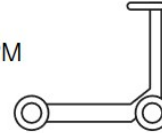
Coordination sécurité routière de l'Oise

THEMATIQUE VÉLO - EDPM :



THÉMATIQUE VÉLO - TROTTINETTES / EDPM

Atelier équipement



L'atelier est destiné à sensibiliser les usagers de la route aux règles de sécurité en ville et hors agglomération.

Il reprend les équipements obligatoires et les conseils de comportement.

Un vélo erreurs est disponible pour engager les échanges.

Des trottinettes sont également disponibles pour aborder la réglementation et les risques liés aux trottinettes électriques.



Coordination sécurité routière de l'Orne

THÉMATIQUE VÉLO

Pistes d'éducation routière



Dans les écoles notamment, mais disponible partout ailleurs, les pistes d'éducation routière permettent aux enfants d'acquérir les bons conseils et les bons comportements pour leur sécurité.

Des apports théoriques (au moyen d'un support informatique et d'un livret pédagogique) et des apports pratiques (mise en place d'une piste de maniabilité et de code de la route) composent cet atelier.

Des trottinettes peuvent compléter cet atelier.



Matériel disponible : 5 pistes compètes
20 vélos (4 par piste) – casques enfants
chaînes, panneaux, feux tricolores
cônes, portiques, bandes stop,
passages piétons

Coordination sécurité routière de l'Orne



THÉMATIQUE VÉLO

Le partage de la route

Le code de la route s'applique aux cyclistes comme aux autres usagers de la route.

Mais ils sont moins visibles que les automobilistes et peuvent les surprendre. Cet atelier permet d'aborder notamment la notion d'angle mort, de distance de sécurité "je double : je m'écarte", d'équipement de visibilité (gilets haute visibilité).

Le cycliste est également beaucoup plus vulnérable : recommandation du port du casque à tout âge.

Matériel disponible : 5 pistes compètes
20 vélos (4 par piste) - casques enfants
chaînes, panneaux, feux tricolores
cônes, portiques, bandes stop,
passages piétons

Coordination sécurité routière de l'Orne



THEMATIQUE DEUX-ROUES MOTORISÉS:



THÉMATIQUE DEUX-ROUES MOTORISÉS

L'atelier équipement et sécurité

L'atelier est destiné à sensibiliser les usagers de deux-roues motorisés sur les obligations des équipements de sécurité et sur l'utilité du gilet ou blouson airbag.

Présentation et démonstration des équipements.

L'atelier est également composé d'une moto permettant d'aborder les équipements de sécurité du véhicule



Coordination sécurité routière de l'Orne



THÉMATIQUE DEUX-ROUES MOTORISÉS

Simulateur de conduite

Le simuscooter permet de mettre en situation les usagers et de les sensibiliser sur l'ensemble des points de vigilance nécessaires à la conduite d'un véhicule de type scooter.

Avec le logiciel Road Star L5e, vous pouvez mettre en situation les usagers de :

50 cm³ - 125 cm³ - 3 roues/300cm³



Coordination sécurité routière de l'Orne

THEMATIQUE RISQUE ROUTIER PROFESSIONNEL :

THÉMATIQUE RISQUE ROUTIER PROFESSIONNEL

L'atelier véhicule utilitaire léger



L'atelier VUL est destiné à sensibiliser les usagers de véhicules utilitaires légers sur les risques liés au chargement et à l'arrimage dans le véhicule.

20 anomalies à détecter dans trois domaines : le chargement, le véhicule, la cabine.



Coordination sécurité routière de l'Orne



THÉMATIQUE RISQUE ROUTIER PROFESSIONNEL

7 engagements pour la sécurité routière



En entreprise, en collectivité, dans l'administration, le risque routier professionnel représente 26% des décès professionnels.

Cet atelier vise à promouvoir les 7 engagements pour la sécurité routière au travail à travers un management des déplacements, un management des véhicules, un management des compétences et un management des communications.

Les accidents de la route sont la 1^{ère} cause de mortalité au travail.

LES 7 ENGAGEMENTS

- ✓ Nous limitons aux cas d'urgence les conversations téléphoniques au volant
- ✓ Nous prescrivons la sobriété sur la route
- ✓ Nous exigeons le port de la ceinture de sécurité
- ✓ Nous n'acceptons pas le dépassement des vitesses autorisées
- ✓ Nous intégrons des moments de repos dans le calcul des temps de trajet
- ✓ Nous favorisons la formation à la sécurité routière
- ✓ Nous encourageons les conducteurs de deux-roues à mieux s'équiper

SÉCURITÉ ROUTIÈRE
TOUS RESPONSABLES

#entreprisesengagées #routeplussure

Coordination sécurité routière de l'Orne

QUIZ SÉCURITÉ ROUTIÈRE :

QUIZ SUR LE RISQUE ROUTIER



Coordination sécurité routière de l'Orne

QUIZ PAR THEMATIQUE



Coordination sécurité routière de l'Orne

